

Informazioni chiave per gli investitori

Il presente documento contiene le informazioni chiave di cui tutti gli investitori devono disporre in relazione a questo Fondo. Non si tratta di un documento promozionale. Le informazioni contenute nel presente documento, richieste dalla legge, hanno lo scopo di aiutarvi a capire la natura di questo Fondo e i rischi ad esso connessi. Si raccomanda di prenderne visione, in modo da operare una scelta informata in merito all'opportunità di investire.

Evolution Europe, un comparto di AURIS

R (Accumulazione) LU1250158919

Il Fondo è gestito da Auris Gestion

Obiettivi e politica d'investimento

Obiettivo d'investimento:

Gli obiettivi di investimento del Fondo consistono in una rivalutazione a lungo termine del vostro investimento.

Indice:

L'obiettivo d'investimento principale del Fondo è di sovraperformare l'indice di riferimento, lo STOXX EUROPE 600 (dividendi reinvestiti), su base annua e nel corso del periodo di investimento consigliato.

Strategia d'investimento:

Al fine di raggiungere il proprio obiettivo di investimento, il Fondo adotterà uno stile dinamico, opportunista e determinato basandosi sull'analisi fondamentale delle aziende di successo, con particolare attenzione alla struttura del bilancio, alla redditività del capitale, al flusso di cassa, e alla qualità del management, ma anche a fattori macroeconomici. I titoli sono selezionati attraverso un approccio stock-picking, qualora la Società di Gestione identifichi un aspetto specifico dell'azienda che a suo parere non si riflette ancora nel prezzo, ma che dovrebbe logicamente portare ad un apprezzamento del titolo. Gli attivi avranno un'esposizione:

- dal 60% al 100% sui mercati azionari di tutti i settori geografici e di tutte le tipologie di capitalizzazione;

- dallo 0% al 40% in strumenti a reddito fisso di emittenti pubblici o privati che abbiano un rating A3 minimo al momento dell'acquisizione nel breve termine, o un rating BBB di S&P nel lungo termine o, in mancanza di essi, un rating equivalente;

- dallo 0% al 100% al rischio di cambio per le valute dell'Unione europea e dallo 0% al 25% al rischio su valute al di fuori dell'Unione Europea.

La valuta di riferimento del Fondo è l'euro.

Il Fondo può utilizzare strumenti derivati a fini di esposizione e copertura della propria valuta, dei rischi di mercato e dei rischi connessi alle fluttuazioni dei tassi di interesse.

Poiché idoneo per il Piano di risparmio in azioni francese (Plan d'Epargne en Actions - PEA), il Fondo si impegna a rispettare un investimento minimo del 75% in azioni quotate sui mercati dell'Unione europea e idonee per il PEA.

L'investitore può acquistare o vendere le azioni del Fondo ogni giorno che sia un giorno lavorativo bancario in Lussemburgo, alle ore 12:00 (ora di Parigi).

I proventi del Fondo vengono reinvestiti.

Raccomandazione: Il Fondo deve essere detenuto per un periodo di almeno cinque anni.

È possibile reperire maggiori dettagli sugli obiettivi e la politica del Fondo di investimento nelle sezioni del Prospetto intitolate "Obiettivo di Investimento e benchmark del Comparto" e "Strategia d'investimento del Comparto".

Profilo di rischio e di rendimento

Con rischio più basso, Con rischio più elevato,

rendimenti potenzialmente più bassi rendimenti potenzialmente più elevati

1	2	3	4	5	6	7
---	---	---	---	---	---	---

Questo indicatore rappresenta la volatilità storica annuale del Fondo in un periodo di 5 anni.

La classe di rischio 5 rispecchia un guadagno e/o una perdita potenziali elevati per il portafoglio. Ciò è dovuto all'investimento in azioni nel mercato europeo.

I dati storici, così come quelli utilizzati per calcolare l'indicatore sintetico, non costituiscono un'indicazione affidabile del profilo di rischio futuro del Fondo.

La classe di rischio associata al Fondo non è garantita e potrebbe cambiare nel tempo.

L'appartenenza alla classe più bassa non garantisce l'assenza di rischi.

Il capitale investito inizialmente non è garantito.

Rischio/i importante/i per il Fondo non preso/i in considerazione da questo indicatore:

Rischio di cambio: il Fondo investe in mercati esteri e può essere influenzato dalle variazioni dei tassi di cambio che possono ingenerare un aumento o decremento del valore delle partecipazioni dell'investitore.

Derivati a fini di copertura: in un mercato in crescita, l'uso di derivati a fini di copertura potrebbe limitare i potenziali guadagni.

Rischio di liquidità: si ha un rischio di liquidità laddove specifici investimenti siano difficili o impossibili da acquistare o vendere. Ciò può ridurre i rendimenti del Fondo in quanto il Fondo stesso potrebbe non essere in grado di negoziare in momenti o a condizioni vantaggiose.

Rischi finanziari, economici e politici: gli strumenti finanziari sono influenzati da vari fattori quali, a titolo non esaustivo, lo sviluppo del mercato finanziario, lo sviluppo economico degli emittenti che sono a loro volta influenzati dalla situazione economica mondiale generale nonché dalle condizioni economiche e politiche prevalenti in ogni paese.

Rischio collegato all'utilizzo di strumenti derivati: il Fondo utilizza strumenti derivati, cioè strumenti finanziari il cui valore dipende da quello di un'attività sottostante. Di conseguenza, le oscillazioni del prezzo di un attivo sottostante, anche se lievi, possono determinare notevoli variazioni del prezzo dello strumento derivato corrispondente.

Commissioni

Le spese e le commissioni servono a coprire i costi di gestione del Fondo, incluse quelle di commercializzazione e distribuzione delle azioni. Tali commissioni riducono la crescita potenziale del vostro investimento.

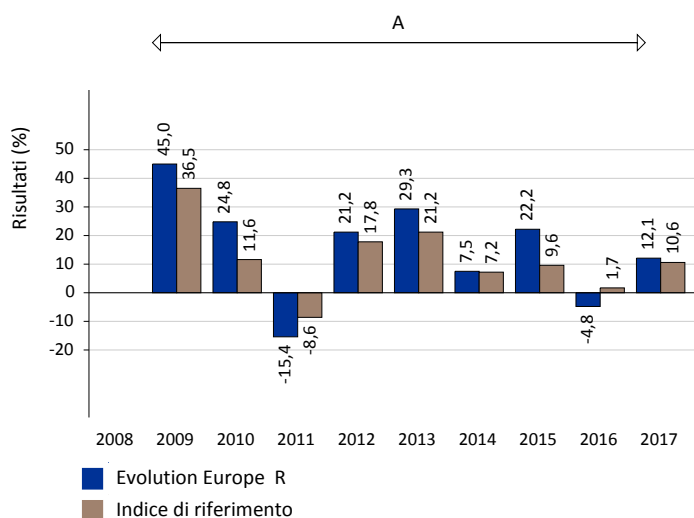
Commissioni una tantum prelevate prima o dopo l'investimento	
Commissione di sottoscrizione	max 2,50%
Commissione di rimborso	Nessuna
La percentuale indicata è l'importo massimo che può essere prelevato dal vostro investimento. Il vostro consulente finanziario o distributore potrà fornirvi informazioni sulle commissioni di sottoscrizione e rimborso associate.	
Commissioni prelevate dal Fondo in un anno	
Commissioni correnti	2,98%
Commissioni prelevate dal Fondo a determinate condizioni specifiche	
Commissioni legate al rendimento	0,11% per l'ultimo esercizio del Fondo
20% della differenza positiva fra la performance annuale di ciascuna Classe e lo STOXX EUROPE 600 (dividendi reinvestiti)	

Sono indicate le commissioni di sottoscrizione e di rimborso massime. In alcuni casi, le commissioni pagate possono essere inferiori.

Le spese correnti indicate rappresentano una stima in base alla quantità totale di oneri previsti a carico del Fondo, inclusi i pagamenti basati su transazioni alla banca depositaria e alla società di gestione. Tale percentuale potrebbe variare da un anno all'altro. Sono escluse le commissioni di sovraperformance e intermediazione, a eccezione delle commissioni di sottoscrizione e rimborso pagate dal Fondo quando acquista o vende azioni di un altro Fondo.

Per maggiori informazioni sulle spese del Fondo, si rimanda alle sezioni relative del prospetto informativo, disponibile sul sito internet www.aurisgestion.com.

Risultati ottenuti nel passato



I risultati illustrati nel diagramma a barre non costituiscono un'indicazione affidabile circa i risultati futuri.

Data di creazione del Fondo: 15 marzo 2017

Data di lancio della classe: 15 marzo 2017

Moneta di base: Euro.

Indice di riferimento: STOXX EUROPE 600 (dividendi reinvestiti).

A: I dati di performance riportati nel grafico a barre sono riferiti ai risultati conseguiti in passato dal Fondo Evolution Europe Part C, che è stato sottoposto a fusione con il Fondo il 15.03.2017. Le performance riportate nel grafico sono state realizzate nell'ambito della gestione di un OICVM francese con la medesima società di gestione e una politica d'investimento simile.

Informazioni pratiche

Banca Depositaria: CACEIS Bank, Luxembourg Branch

Il prospetto informativo e i documenti normativi periodici più recenti, così come tutte le altre informazioni pratiche, sono disponibili gratuitamente in lingua inglese e francese presso Auris Gestion, 153 Boulevard Haussmann, F-75008 Paris, Francia o al seguente indirizzo e-mail: middlegco@aurisim.com.

Il presente Fondo è composto da comparti; la sua relazione annuale consolidata più recente è disponibile anche presso la Società di gestione.

Le attività di ogni comparto sono separate da quelle degli altri comparti del Fondo.

Il Fondo propone altre classi destinate alle categorie di investitori definite nel suo prospetto informativo.

Gli investitori hanno il diritto di convertire tutte o parte delle loro azioni di qualsiasi classe appartenenti a un Comparto del Fondo in azioni di un'altra classe dello stesso o di un altro Comparto.

Il valore patrimoniale netto del Fondo è disponibile su richiesta presso la Società di gestione e sul relativo sito internet: www.aurisgestion.com.

In base al vostro regime fiscale, le eventuali plusvalenze e i redditi legati al possesso di azioni del Fondo potrebbero essere soggetti a tassazione. Per maggiori informazioni al riguardo, vi consigliamo di rivolgervi al vostro consulente finanziario.

Auris Gestion può essere ritenuta responsabile esclusivamente sulla base delle dichiarazioni contenute nel presente documento che risultano fuorvianti, inesatte o incoerenti rispetto alle corrispondenti parti del prospetto per il Fondo.

Il Fondo è autorizzato in Lussemburgo e supervisionato dalla Commission de Surveillance du Secteur Financier (CSSF).

Auris Gestion è autorizzata e regolata in Francia dall'Autorité des Marchés Financiers (AMF).

Le informazioni chiave per gli investitori qui riportate sono esatte alla data del 19 febbraio 2018.