

Informations clés pour l'investisseur

Ce document fournit des informations essentielles aux investisseurs de ce Fonds. Il ne s'agit pas d'un document promotionnel. Les informations qu'il contient vous sont fournies conformément à une obligation légale, afin de vous aider à comprendre en quoi consiste un investissement dans ce Fonds et quels risques y sont associés. Il vous est conseillé de le lire pour décider en connaissance de cause d'investir ou non.

Evolution Europe, un compartiment d'AURIS

R (Capitalisation) LU1250158919

Ce Fonds est géré par Auris Gestion

Objectifs et politique d'investissement

Objectif d'investissement :

Le Fonds a pour objectif d'investissement l'accroissement à long terme du capital de votre investissement.

Indice :

L'objectif d'investissement premier du Fonds est de surperformer son indice de référence, le STOXX EUROPE 600 (dividendes réinvestis), sur une base annuelle, et sur la période d'investissement recommandée.

Stratégie d'investissement :

Afin d'atteindre cet objectif d'investissement, le Fonds adoptera une approche dynamique, opportuniste et déterminée se basant sur l'analyse fondamentale de sociétés couronnées de succès, principalement avec un examen de la structure du bilan, du rendement sur les actions, des flux de trésorerie et de la qualité de la gestion, ainsi que des facteurs macroéconomiques. Les actions sont choisies via le processus de sélection des actions, si la Société de gestion identifie un aspect spécifique de la société, qui selon elle n'est pas encore reflété dans son prix mais qui devrait logiquement et en fin de compte amener à une appréciation.

Le Fonds s'engage à respecter les fourchettes d'exposition suivantes :

- de 60 % à 100 % sur les marchés d'actions de toutes les zones géographiques et de toutes tailles de capitalisation ;

- de 0 % à 40 % dans des instruments à revenu fixe d'émetteurs publics ou privés assortis d'une notation minimum A3 au moment de leur acquisition pour le court terme, ou BBB chez S&P pour le long terme ou, si ce n'est pas le cas, une notation équivalente ;

- de 0 % à 100 % au risque de change sur les devises de l'Union européenne et de 0 % à 25 % au risque de change sur les devises hors Union européenne.

La devise de référence du Fonds est l'euro.

Le Fonds peut avoir recours à des instruments dérivés à des fins d'exposition et de couverture de sa devise, des risques de marché et des risques liés aux fluctuations des taux d'intérêt.

Étant donné que le Fonds est éligible pour le Plan d'Épargne en Actions (PEA), il s'engage à respecter un investissement minimum de 75 % en actions cotées sur les marchés de l'Union européenne et éligibles au PEA.

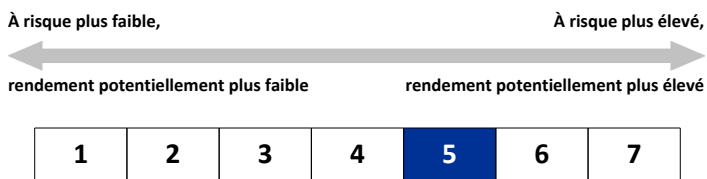
L'investisseur peut acheter ou vendre des actions du Fonds quotidiennement, lors d'un jour bancaire ouvré au Luxembourg, à 12:00 (heure de Paris).

Les revenus du Fonds sont intégralement réinvestis.

Recommandation : La durée de placement recommandée est supérieure à 5 ans.

Vous pouvez trouver plus d'informations sur les objectifs et la politique d'investissement du Fonds dans les sections « Objectif d'investissement, Indice de référence du Compartiment » et « Stratégie d'investissement du Compartiment » du Prospectus.

Profil de risque et de rendement



Cet indicateur représente la volatilité historique annuelle du Fonds sur une période de 5 ans.

La catégorie de risque 5 reflète des gains et/ou des pertes potentiels élevés pour le portefeuille. Le Fonds relève de cette catégorie du fait de ses investissements dans des actions du marché européen.

Les données historiques, telles que celles utilisées pour calculer cet indicateur synthétique, pourraient ne pas constituer une indication fiable du profil de risque futur du Fonds.

La catégorie de risque associée à ce Fonds n'est pas garantie et pourra évoluer dans le temps.

La catégorie la plus faible ne signifie pas « sans risque ».

Le capital initialement investi ne bénéficie d'aucune garantie.

Risques importants non pris en compte dans l'indicateur :

Risque de change : Le Fonds investit dans des marchés étrangers. Il pourrait être impacté par des variations des cours de change donnant lieu à une augmentation ou à une diminution de la valeur des investissements.

Dérivés à des fins de couverture : L'utilisation de dérivés à des fins de couverture dans un marché haussier pourrait réduire le potentiel de gain.

Risque de liquidité : Un risque de liquidité existe lorsque des investissements spécifiques sont difficiles à vendre ou à acheter. Ceci pourrait réduire les rendements du Fonds en cas d'incapacité par ce dernier de conclure des transactions à des périodes opportunes ou des conditions tarifaires favorables.

Risques financiers, économiques et politiques : Les instruments financiers sont touchés par différents facteurs, dont, sans être exhaustif, l'évolution du marché financier, l'évolution économique des émetteurs qui sont eux-mêmes affectés par la situation économique générale mondiale ainsi que les conditions économiques et politiques prévalant dans chaque pays.

Risque lié à l'utilisation d'instruments dérivés : Le Fonds emploie des instruments dérivés, ce qui signifie des instruments financiers dont la valeur dépend de celle d'un actif sous-jacent. Par conséquent, les fluctuations du cours d'un actif sous-jacent, même infimes, peuvent engendrer de grandes variations du cours de l'instrument dérivé correspondant.

Frais

Les frais et commissions acquittés servent à couvrir les coûts d'exploitation du Fonds, y compris les coûts de commercialisation et de distribution des parts. Ils réduisent la croissance potentielle des investissements.

Frais ponctuels prélevés avant ou après investissement	
Frais d'entrée	max. 2,50 %
Frais de sortie	Néant
Le pourcentage indiqué est le maximum pouvant être prélevé sur votre capital, avant que celui-ci ne soit investi. L'investisseur peut obtenir de son conseiller ou de son distributeur le montant effectif des frais d'entrée et de sortie.	
Frais prélevés par le Fonds sur une année	
Frais courants	2,98 %
Frais prélevés par le Fonds dans certaines circonstances	
Commission de performance	0,11 % à la dernière clôture du Fonds
20 % de la différence positive entre la performance annuelle de chaque Classe d'actions et l'indice STOXX EUROPE 600 (dividendes réinvestis)	

Les frais d'entrée et de sortie affichés sont des taux maximum. Dans certains cas, les frais payés peuvent être inférieurs.

Les frais courants font l'objet d'une estimation fondée sur le montant total attendu des frais payés par le Fonds, y compris les paiements basés sur des transactions au dépositaire et à la Société de gestion. Ce pourcentage peut varier d'une année sur l'autre. Les frais courants ne comprennent pas les commissions de surperformance et les frais d'intermédiation excepté dans le cas de frais d'entrée et/ou de sortie payés par le Fonds lorsqu'il achète ou vend des parts ou actions d'autres véhicules de gestion collective.

Pour plus d'information sur les frais, veuillez vous référer aux sections correspondantes du prospectus, disponible sur le site Internet www.aurisgestion.com.

Performances passées

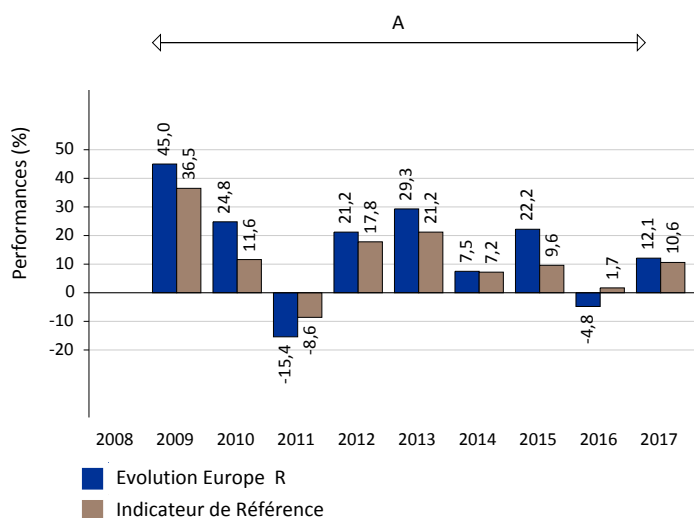
Les performances passées ne préjugent pas des performances futures.

Date de création du Fonds : 15 mars 2017

Date de lancement de la classe d'action : 15 mars 2017

Devise de référence : Euro.

Indicateur de Référence : STOXX EUROPE 600 (dividendes réinvestis).



A : Les performances affichées dans le diagramme en bâtons sont des performances passées du Fonds Evolution Europe Part C qui a fusionné avec le Fonds le 15.03.2017. Les performances affichées dans le diagramme ont été réalisées dans le contexte de la gestion d'un fonds français ayant la même société de gestion et une politique d'investissement similaire.

Informations pratiques

Dépositaire : CACEIS Bank, Luxembourg Branch

Le dernier prospectus et les derniers documents d'informations périodiques réglementaires, ainsi que toutes les autres informations pratiques, sont disponibles en anglais et en français gratuitement auprès d'Auris Gestion, 153 Boulevard Haussmann, F-75008 Paris, France, ou à l'adresse e-mail suivante : middlegco@aurisim.com.

Ce Fonds est à compartiments, son dernier rapport annuel consolidé est disponible auprès de la Société de gestion.

Les actifs de chaque compartiment sont séparés de ceux des autres compartiments du Fonds.

Le Fonds propose d'autres catégories d'actions pour des catégories d'investisseurs définies dans son prospectus.

Les investisseurs ont le droit de convertir tout ou partie de leurs actions de toute classe d'un Compartiment du Fonds en actions d'une autre classe de ce Compartiment ou d'un autre.

La valeur liquidative est, quant à elle, disponible auprès de la Société de gestion ou sur le site Internet www.aurisgestion.com.

Selon votre régime fiscal, les plus-values et revenus éventuels liés à la détention de parts du Fonds peuvent être soumis à taxation. Nous vous conseillons de vous renseigner à ce sujet auprès de votre conseiller fiscal.

La responsabilité d'Auris Gestion ne peut être engagée que sur la base de déclarations contenues dans le présent document qui seraient trompeuses, inexactes ou non cohérentes avec les parties correspondantes du prospectus du Fonds.

Le Fonds est agréé au Luxembourg et surveillé par la Commission de Surveillance du Secteur Financier (CSSF).

Auris Gestion est agréée en France et réglementée par l'Autorité des Marchés Financiers (AMF).

Les informations clés pour l'investisseur ici fournies sont exactes et à jour au 19 février 2018.